



RÉUSSIR  
LE 100 %  
ÉDUCATION  
ARTISTIQUE  
ET CULTURELLE

## Parcours d'éducation artistique et culturelle



# École et cinéma 2021-2022



PRÉFET  
DE LA RÉGION  
HAUTS-DE-FRANCE

Liberté  
Égalité  
Fraternité



direction des services  
départementaux  
de l'éducation nationale  
Pas-de-Calais

## Présentation

Le dispositif « École et cinéma » est initié par le Ministère de la Culture, le CNC (centre national du cinéma et de l'image animée) et le Ministère de l'Éducation nationale.

La coordination départementale en est assurée par la Direction Régionale des Affaires Culturelles, par la Direction des Services Départementaux de l'Éducation Nationale et par l'association régionale "De la suite dans les images".

Ce dispositif participe pleinement à la construction des compétences du socle commun de connaissances, de compétences et de culture. Il s'inscrit dans le cadre du projet départemental artistique et culturel et du Parcours d'Éducation Artistique et Culturelle (PEAC) de l'élève.

À partir du catalogue national, après consultation de la commission départementale, le comité de pilotage départemental établit la programmation de l'année scolaire.

Cette programmation vous permet d'assister avec vos élèves, dans le cadre des activités de classe, à trois projections (deux pour les élèves en PS et MS) réparties sur l'année scolaire, organisées spécialement à votre intention par les salles de cinéma partenaires engagées dans l'opération (cf. liste en page 6) qui seront vos interlocuteurs pour l'organisation de ces projections.

Les exploitants des salles sont des relais actifs du dispositif. Dans le cadre d'une relation partenariale avec les écoles, ils développent un travail de proximité et mettent en œuvre une politique d'animation culturelle, de sensibilisation au jeune public, d'aide et de conseil à la réalisation de vos projets pédagogiques. Ils assurent des conditions d'accueil et de projection optimum et veillent à ce que le nombre d'élèves présents permette une séance de qualité.

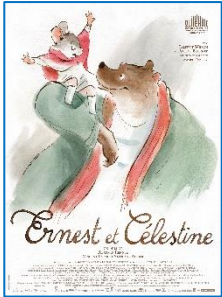

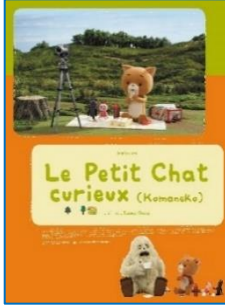
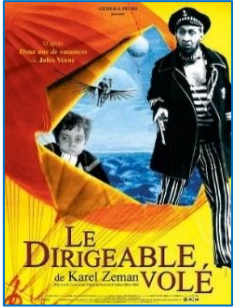
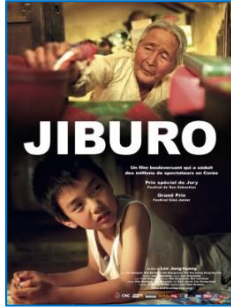


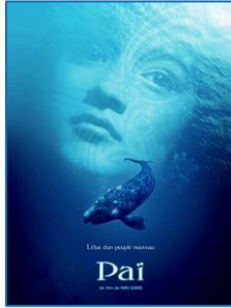
Les séances sont programmées par les exploitants en fonction de la mise à disposition des films par le CNC.



centre national  
du cinéma et de  
l'image animée

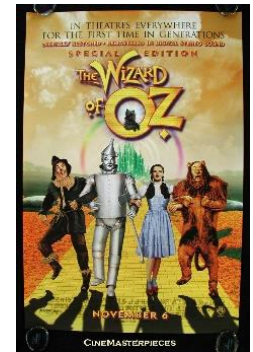


# Programmation 2021-2022

	1 <sup>er</sup> trimestre	2 <sup>e</sup> trimestre	3 <sup>e</sup> trimestre
<b>A</b> 3 • 6 ans	Film commun aux programmes A et B, mais, dans le programme A, <u>le film est réservé aux GS.</u>   <p><b>Ernest et Célestine</b></p> <p>2012   1h16 Benjamin Renner, Vincent Patar, Stéphane Aubier France, Belgique, Luxembourg</p>	 <p><b>La magie Karel Zeman</b></p> <p>5 courts métrages</p> <p>1941-1972   45' Karel Zeman Tchécoslovaquie VF</p>	 <p><b>Le Petit Chat Curieux Komaneko</b></p> <p>2006   60' Tsuneo Goda Japon Sans parole</p>
<b>B</b> 5 • 9 ans		 <p><b>Le Dirigeable volé</b></p> <p>1966   1h28 Karel Zeman Tchécoslovaquie VF</p>	 <p><b>Jiburo</b></p> <p>2002   1h27 Lee Jeong-hyang Corée VF</p>
<b>C</b> 8 • 12 ans	 <p><b>Tout en haut du monde</b></p> <p>2015   1h20 Rémi Chayé France, Danemark</p>	 <p><b>Ma vie de Courgette</b></p> <p>2016   1h06 Claude Barras France-Suisse</p>	 <p><b>Paï</b></p> <p>2002   1h41 Niki Caro Nouvelle-Zélande VOST</p>

## Le film en +

Ce film de la programmation 2020-2021, en accord avec les exploitants des salles, peut être proposé aux classes de cycle 2 ou de cycle 3 qui souhaitent l'ajouter à leur programme.



### Le magicien d'Oz

1939 | 1h41  
Victor Fleming  
États-Unis  
VF

En cliquant sur l'affiche du film vous accédez à sa présentation sur le site départemental 2EAC-62 : et aux liens vers les ressources pédagogiques.



## Niveaux concernés

La programmation est structurée en trois programmes (A, B ou C) permettant une facilité d'inscription pour les classes à cours multiples.

Pour les maternelles (programme A) le nombre de classes pourra éventuellement être limité en fonction des capacités d'accueil des salles partenaires.

## Accompagnement des enseignant-e-s

Vous bénéficiez de diverses ressources pour vous aider dans la mise en œuvre de votre projet de classe et la préparation du travail sur les œuvres en amont ou en aval des séances :

→ **Trois prévisionnements** de 3 heures organisés dans le cadre des actions de formation continue à public volontaire, ils peuvent être comptabilisés pour 6 heures dans le cadre des heures dues au titre de la « Journée de solidarité » et ouvrent droit, selon les règles en usage dans votre cadre d'exercice professionnel, au remboursement des frais de déplacement pour chaque prévisionnement.

- **L'inscription aux prévisionnements est automatique** à partir de l'inscription de la classe et du choix sur celle-ci du lieu de prévisionnement.
  - **À noter : lors de l'inscription vous êtes libres du choix du lieu du prévisionnement selon vos convenances personnelles** ; en fonction de l'organisation du temps scolaire de votre école certains lieux peuvent ne pas vous convenir : cf. calendrier des prévisionnements en page 5.

→ **Des ateliers proposés** par CANOPÉ de 3 heures, ouverts gratuitement aux enseignants inscrits dans le dispositif « École et cinéma » :



- **Créer un film d'animation en classe (découverte)** : Pourquoi et comment réaliser un film d'animation en classe ? Réfléchissez à la conception de votre projet et découvrez des outils numériques pour le réaliser.
- **Créer un film d'animation en classe (approfondissement)** : Réalisez votre film d'animation avec une tablette, apprenez à utiliser un fond vert. Pré-requis : maîtriser le film d'animation.
- **Éducation à l'image et esprit critique** : Développez l'esprit critique des élèves en interrogeant les images qui imprègnent leur quotidien et en leur montrant comment celles-ci peuvent être manipulées.
  - **Renseignements et Inscriptions** sur le site de CANOPÉ : [atelier d'Arras](#)

**Des ressources** proposées par les médiathèques pédagogiques du réseau [Canopé - Académie de Lille](#) pour travailler sur les techniques cinématographiques (montage, son, scénario, travail du réalisateur etc....), sur l'histoire du cinéma (naissance du cinéma, évolution, extraits des premiers films et vidéothèque de films d'auteurs avec leurs analyses...).

→ **Des ressources pédagogiques éditées au niveau national** par *Passeurs d'images* qui sont mis à votre disposition après inscription sur le site [NANOUK](#) et des cartes postales distribuées à chaque élève de maternelle participant.



→ **Des documents pédagogiques** préparés par les CPAP et CPEM du Pas-de-Calais (Fiches *Des œuvres aux maîtres - Cinéma*, "Mise en résonance" dans le cadre de l'Histoire des arts...) disponibles sur le site [EAC-62](#).



→ **Deux parcours M@gistère de 3h :**

- Découverte du dispositif "École et cinéma"
- Les usages pédagogiques de la plate-forme Nanouk
  - Inscription possible sur la fiche d'inscription de votre classe.

---

## Modalités d'inscription

L'inscription nécessite **avant le 30 juin 2021** :

- ➔ **une inscription de chaque classe en suivant ce [LIEN](#)\* qui permet l'accès à un document PDF dans lequel se trouve le lien vers le formulaire en ligne.**
  - *Plusieurs classes d'une même école peuvent déposer leur candidature, en complétant cependant en ligne [une fiche d'inscription par classe](#).*
  - **Confirmation de l'inscription à partir du 5 juillet 2021** par courriel à chaque école concernée et aux inspections.
  - **Pour une inscription en dehors de ces délais**, les écoles contacteront le CPAP ou le CPEM référent de leur circonscription.
    - **Contact pour toute question ou information : [ecole.cinema62@ac-lille.fr](mailto:ecole.cinema62@ac-lille.fr)**

\*Explications complémentaires en annexe (page 8).

---

## Financement

### Financement des entrées et du transport

Les écoles définissent les modalités de financement ou de co-financement des billets, ou de toute autre dépense nécessaire à la mise en œuvre de leur projet pédagogique (déplacements des élèves...).

**Ce dispositif peut bénéficier de [l'aide aux projets artistiques et culturels par la DSDEN \(APAC\)](#) selon les modalités indiquées dans le Vade-mecum PEAC.**

Elles peuvent solliciter les collectivités territoriales afin d'inscrire leur projet dans le cadre de l'accompagnement des actions culturelles ou scolaires de la commune ou de la communauté de communes.

Le coût individuel pour chaque projection est compris entre 2 et 2,5 € selon les salles. Pour plus de précision, prendre contact avec la salle de proximité afin de connaître le tarif proposé.

### Participation financière des familles :

Cette action s'inscrivant dans le cadre des sorties scolaires occasionnelles pendant le temps scolaire, **aucune contribution spécifique des familles ne peut être demandée.**

(Cf. [Circulaire n°99-136 du 21 septembre 1999](#))

---

## Engagement des enseignant·e·s

L'inscription au dispositif vous engage :

- à être présent·e, dans la mesure du possible, à chacun des prévisionnements ;
- à assister avec vos élèves à toutes les projections proposées par le dispositif (une par trimestre) ;
- à intégrer votre participation à « École et cinéma » à votre pratique pédagogique : projet pédagogique inscrit dans le projet de classe.

## Calendrier et lieux des prévisionnements 2021/2022

Tous les prévisionnements se déroulent de 9h00 à 12h00	Programmes		
	A	B	C
<b>1<sup>ère</sup> présentation</b>	<b>Ernest et Célestine</b>		<b>Tout en haut du monde</b>
Mégarama <b>ARRAS</b>	mercredi <b>29 septembre</b>		
Les Étoiles <b>BRUAY-LA-BUISSIÈRE</b>	samedi <b>2 octobre</b>		
Mégarama - Les Stars <b>BOULOGNE-SUR-MER</b>	mercredi <b>22 septembre</b>		
<b>2<sup>e</sup> présentation</b>	<i>La magie Karel Zeman + Le Petit Chat curieux</i>	<b>Le Dirigeable volé</b>	<b>Ma vie de Courgette</b>
Mégarama <b>ARRAS</b>	mercredi <b>24 novembre</b>	mercredi <b>19 janvier</b>	
Les Étoiles <b>BRUAY-LA-BUISSIÈRE</b>	samedi <b>27 novembre</b>	samedi <b>8 janvier</b>	
L'Alhambra <b>CALAIS</b>	samedi <b>13 novembre</b>	samedi <b>15 janvier</b>	
<b>3<sup>e</sup> présentation</b>		<b>Jiburo</b>	<b>Paï</b>
Mégarama <b>ARRAS</b>		mercredi <b>23 mars</b>	
Les Étoiles <b>BRUAY-LA-BUISSIÈRE</b>		samedi <b>12 mars</b>	
Mégarama - Les Stars <b>BOULOGNE-SUR-MER</b>		mercredi <b>16 mars</b>	

→ Contact pour toute question ou information : [ecole.cinema62@ac-lille.fr](mailto:ecole.cinema62@ac-lille.fr)



ÉCOLE ET CINÉMA

## Liste des salles de cinéma inscrites dans le dispositif

*Vous êtes invité-e-s à contacter directement les salles pour connaître les dates des projections.*

Contact :

<b>AIRE-SUR-LA-LYS</b>	AREA	place du Château 62120 AIRE-SUR-LA-LYS	Tél. 03 21 39 78 78 b.lecolley@ca-pso.fr	Benoît LECOLLEY
<b>ARRAS</b>	Mégarama	48 Grand Place 62000 ARRAS	Tél. 03 21 15 54 39 megaramadirection.arras@gmail.com	Ingrid WAEGHE
<b>AUCHEL</b>	Ciné-Théâtre Louis Aragon	Rue Jean Jaurès 62260 AUCHEL	Tél. 03 21 61 92 03 cine@auchel.fr	Julie NOËL-ARAUDE
<b>AUXI-LE-CHÂTEAU</b>	Salle des fêtes	Place de l'Hôtel de Ville 62390 AUXI-LE-CHÂTEAU	Tél. : 03 20 58 14 13 afouquet@cineligue-hdf.org	Anaëlle FOUQUET-MARTINET
<b>AVION</b>	Familia	Rue Dépret 62210 AVION	Tél. 03 21 67 01 66 cinema-familia@ville-avion.fr	Isabelle FOLDI
<b>BAPAUME</b>	Espace culturel Isabelle de Hainaut	Rue de Saint-Quentin 62450 Bapaume	Tél. : 03 20 58 14 13 afouquet@cineligue-hdf.org	Anaëlle FOUQUET-MARTINET
<b>BEAURAINVILLE*</b>	Théâtre St Martin	97 rue de La Bassée 62990 BEAURAINVILLE	Tél. : 03 20 58 14 13 afouquet@cineligue-hdf.org	Anaëlle FOUQUET-MARTINET
<b>BERCK-SUR-MER</b>	Le Cinos	26 Avenue René Gressier 62600 Berck-sur-Mer	Tél. 03 61 85 05 01 j.lemoine@cinoss.fr	Julie LEMOINE
<b>BÉTHUNE**</b>	Étoile Cinémas	379 Avenue de Lens 62400 Béthune	Tél. : 03 21 01 76 50 sylvie.gallet@etoile-cinemas.com	Sylvie GALLET
<b>BOULOGNE-SUR-MER</b>	Mégarama – Les Stars	18 rue Nationale 62200 BOULOGNE SUR MER	Tel : 03 21 31 10 49 cinema.stars@wanadoo.fr	Hélène LEBAS
<b>BRUAY-LA-BUISSIÈRE</b>	Les Étoiles	102, rue du Périgord 62700 BRUAY LA BUISSIÈRE	Tél. 03 21 01 75 25 contact@cinema-les-etoiles.fr	Alexandre DUPRETZ
<b>CALAIS</b>	L'Alhambra	2 rue Jean Jaurès 62100 CALAIS	Tél. 03 21 17 73 33 cinema-alhambra@wanadoo.fr	Virginie POLLART
<b>COURRIÈRES</b>	Le Travelling	Rue Aristide Briand 62710 COURRIÈRES	Tél. 03 21 20 23 76 travelling.courrieres@orange.fr	Marc-Antoine VERSTAEN
<b>DESVRES</b>	Le Ciné-Desvres	8 rue Victor Langagne 62240 DESVRES	Tél. 03 21 32 08 41 asso.cine.desvres@orange.fr	Bruno GARNOTEL
<b>FRUGES*</b>	Espace culturel Francis Sagot	41 rue de St Omer 62310 FRUGES	Tél. : 03 20 58 14 13 afouquet@cineligue-hdf.org	Anaëlle FOUQUET-MARTINET



<b>HARNES</b>	Le Prévert	Rue de Montceau-les-Mines 62440 HARNES	Tél. 03 21 79 42 87 christophe.leroy@ville-harnes.fr	Christophe LEROY
<b>LE TOUQUET</b>	Les 3 As	45 rue de Londres 62520 LE TOUQUET	Tél. 03 21 05 52 25 3as.direction@gmail.com	Lionel CHAFFIOL
<b>LIÉVIN</b>	Le Pathé	Rue François Courtin 62800 LIÉVIN	Tél. 03 21 45 66 10 s.fournier@cinemasgaumontpathe.com	Sandrine FOURNIER
<b>MONTREUIL-SUR-MER</b>	Ciné Théâtre	Place du Théâtre 62170 MONTREUIL- SUR-MER	Tél. 03 21 05 44 23 cinemaccm@gmail.com	Christophe LATIEUL
<b>NEUFCHATEL- HARDELOT</b>	Cinéma 2001/2002	23 avenue de La Concorde 62152 HARDELOT	Tél. 03 21 91 93 17 cinemahardelot@wanadoo.fr	Nicole DESCAMPS
<b>St OMER</b>	OCINÉ	rue du Lion d'Or 62500 SAINT-OMER	Tél. 03 21 12 93 20 ocinephcoppey@ocine.fr	Philippe COPPEY
<b>SAINT-POL-SUR- TERNOISE</b>	Le Regency	Rue Oscar Ricque 62130 ST-POL-SUR- TERNOISE	Tél. 03.21.41.21.00 christophe@leregency.fr	Christophe DARTOIS

\* Points du réseau de cinéma itinérant Cinéligue Hauts de France, en raison d'une disponibilité limitée, à Beaurainville et Fruges, le dispositif est ouvert uniquement aux écoles des intercommunalités.

\*\* En raison de son ouverture récente, l'inscription de la salle de Béthune au dispositif est provisoire et sera soumise à validation de la coordination départementale pour l'année suivante.

## Annexe / pour accéder au questionnaire d'inscription en ligne :

→ Cliquer ou copier ce lien dans votre navigateur :

[https://eduline.ac-lille.fr/nuxeo/nxdoc/default/4329df32-387d-4ad2-a118-02c3f74f90d0/view\\_documents](https://eduline.ac-lille.fr/nuxeo/nxdoc/default/4329df32-387d-4ad2-a118-02c3f74f90d0/view_documents)

→ Il vous donne accès, après saisie de vos identifiants académiques Éduline, à cette page :

The screenshot shows a document management interface. At the top, the title is "Lien inscription École et Cinéma [document de travail]". Below the title, the size is "44,59 Ko". There are four tabs: "Résumé" (selected), "Relations", "Commentaires", and "Versions archivées". The main content area shows "Créé par Antoine Laot" on "03/05/2021 14:51". To the right, it says "VERSION 0.0" and "État" with a button "En projet". Below this, there is a "Contenu" section with a "Fichier Principal" and a PDF icon next to the text "Lien d'inscription pour École et cinéma 62.pdf 45 ko". To the right of this is a "Contributeurs" section with a button for "Antoine Laot". A red circle highlights the PDF icon, and an arrow points from a text box below to it.

Cliquer sur ce pictogramme pour ouvrir le document PDF puis cliquer directement sur le lien pour accéder au questionnaire.